

# Deco Smart

254N

255N

256N



12  
volt

**NL** Gebruikershandleiding

**DE** Bedienungsanleitung

**GB** User manual

**FR** Manuel de l'utilisateur

**planeo**



# A

[1] Fixture Deco Smart



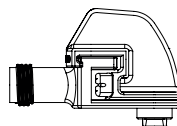
[2] SPIKE



[3] LAMP SOCKETS

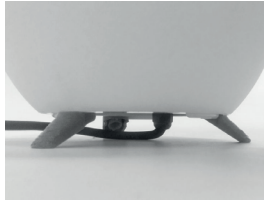
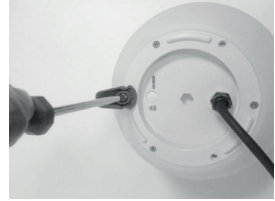
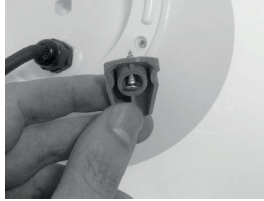


[4] F CONNECTOR



# B

## B1



## B2



# C



# SMART

Note: Make sure that your WiFi router is set on 2.4GHz. If your router is set on 5GHz, then you need to change your network's Wi-Fi frequency to 2.4 GHz in the settings menu of the router. Please log into your router or contact your internet provider for this.

## Start immediately:

1. Download the app



Available on

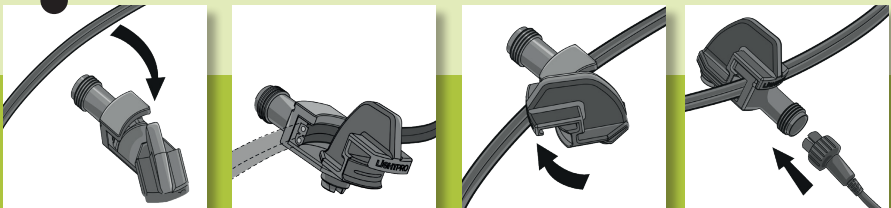
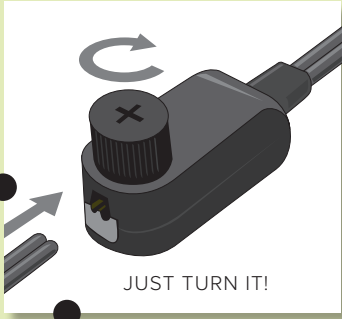
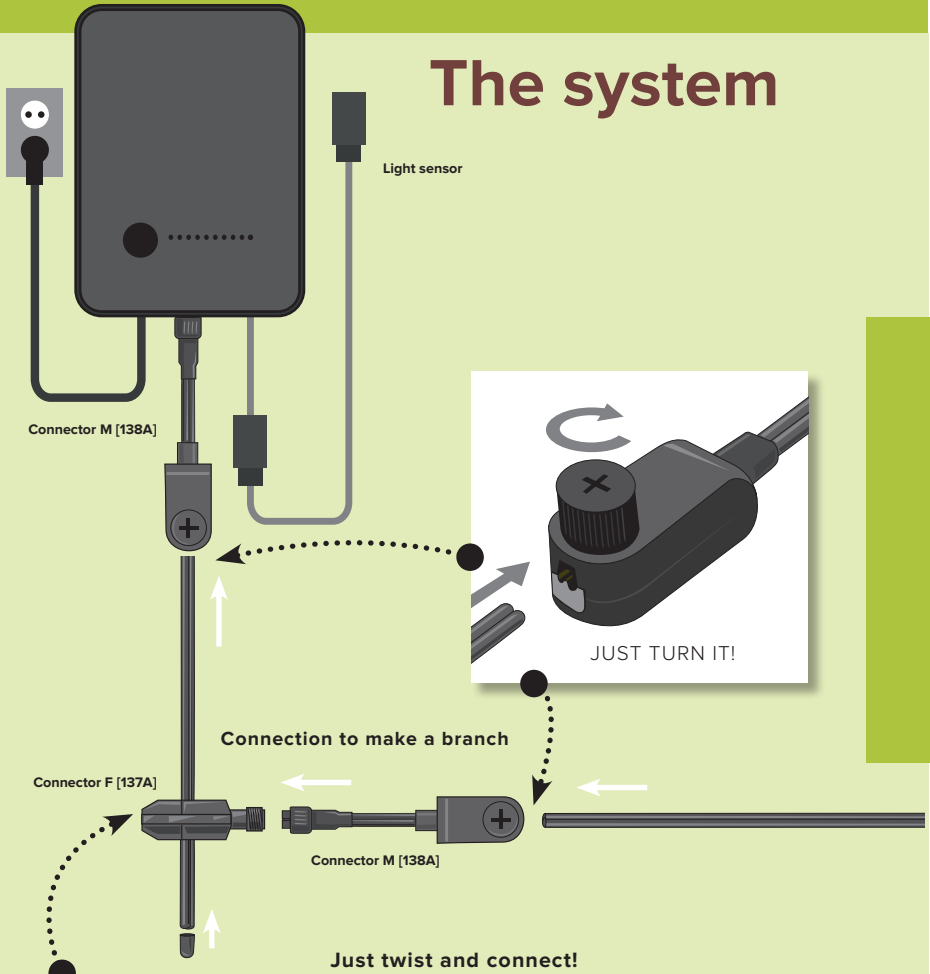


2. Connect the Gateway
3. Install the Zigbee products (planeo lights and Motion Sensor)

The planeo Switch and Camera are Wi-Fi based and do not need to be paired with the Gateway. Install the products, connect them to the app and you're done!

12  
volt

# The system



## Deco Smart

### Gebruikershandleiding

Bedankt voor de aankoop van de planeo Deco Smart. Dit document bevat de benodigde informatie voor correct, efficiënt en veilig gebruik van het product. Raadpleeg de gebruikershandleiding van uw transformator voor meer informatie over de aanleg en aansluiting van uw 12V-systeem of kijk op onze website [info@planeo.de](mailto:info@planeo.de).

Lees de informatie in deze handleiding zorgvuldig door voor ingebruikname van het product. Bewaar deze handleiding bij het product ter naslag in de toekomst.

### PRODUCTBESCHRIJVING

De planeo Deco Smart is een LED lamp voor buitengebruik. Dit product is uitsluitend te gebruiken als buitenverlichting in combinatie met het 12-volt systeem van planeo. Elke wijziging aan het product kan gevolgen hebben voor de veiligheid, garantie en correcte werking van het product en/of het andere onderdelen van het systeem.

### SPECIFICATIES

Product	planeo Deco Smart
Artikelnummer	254N, 255N, 256N
Lichtbron:	LED 5W AC/DC 12V
Verbruik	5W
Lichtstroom	280 lm
Gem. levensduur	25.000 uur
Afmetingen (H x Ø)	254N: 300 x 300 mm 255N: 400 x 400 mm 256N: 500 x 500 mm
Beschermingsklasse	IP44
Omgevingstemperatuur	-20 °C tot 50 °C
Kabellengte	1,5m
Dimbaar	Ja
Vervangbare lichtbron	Ja

### INHOUD VAN DE VERPAKKING

#### [Afbeelding A]

- 1 Armatuur Deco Smart
- 2 Spies
- 3 voetje
- 4 Connector 137a

**⚠** Controleer of alle onderdelen aanwezig zijn in de verpakking. Voor vragen over onderdelen, service, eventuele klachten of andere zaken kunt u altijd bij ons terecht. E-mail: [info@planeo.de](mailto:info@planeo.de).

### MONTAGE

#### [Afbeelding B1]

#### OPTIE 1: PLAATSING OP EEN VASTE ONDERGROND.

1. Draai de 3 schroeven uit het armatuur[1].
2. Plaats de schroef in het voetje[4] en draai deze terug in het armatuur[1]
3. Herhaal dit voor de andere 2 voetjes.

#### [Afbeelding B2]

#### OPTIE 2: PLAATSING IN DE GROND .

1. Steek de grondspies[3] in het armatuur[1].
2. Plaats de armatuur in de grond.

### VERVANGBARE LICHTBRON

#### [Afbeelding C]

1. Draai de 6 schroeven uit het armatuur[1].
2. Verwijder de lichtbron en vervang deze voor een nieuwe.
3. Draai de 6 schroeven weer vast in het armatuur[1].

**⚠** Zorg ervoor dat er geen vuil op de rubberen ring zit. Dit in verband met de waterdichtheid.

### ZIGBEE

De producten kunnen via Zigbee onderling met elkaar communiceren waardoor je een eindeloos bereik hebt. Maximale afstand tussen twee producten is 20 meter. Voor de juiste werking van het planeo SMART systeem moet de transformator continu aan staan (geen lichtsensor of andere accessoires gebruiken).

### LAMP KOPPELEN

1. Voor het koppelen van een Smart lamp is een Gateway benodigd.
2. Schakel de lamp in die zich het dichtstbij de Gateway bevindt.
3. Voeg de lichtbron toe aan de app en selecteer de lichtbron (Zigbee).
4. Voer een logische armatuurnaam in.

Optioneel: schakel de tweede dichtstbijzijnde lamp en herhaal bovenstaande acties.

### LICHTBRON RESETTEN

2 seconden aan, 2 seconden uit, herhaal dit 3 keer.

## Deco Smart

### Benutzeranleitung

Vielen Dank, dass Sie sich für die planeo Deco Smart entschieden haben. Dieses Dokument enthält die notwendigen Informationen für den korrekten, effizienten und sicheren Gebrauch des Produkts. Weitere Informationen zur Installation und zum Anschluss Ihres 12V-System finden Sie in Ihrer Transformator-Benutzeranleitung oder besuchen Sie unsere Website [info@planeo.de](mailto:info@planeo.de).

Bitte lesen Sie die Informationen in diesem Handbuch sorgfältig durch, bevor Sie das Produkt in Betrieb nehmen. Bitte bewahren Sie dieses Handbuch zusammen mit dem Produkt auf, um zukünftig nachschlagen zu können.

### PRODUKTBESCHREIBUNG

Planeo Deco Smart ist ein LED-Strahler für den Außeneinsatz. Dieses Produkt kann nur in Kombination mit dem 12-Volt-System von planeo als Außenbeleuchtung verwendet werden. Jede Veränderung am Produkt kann die Sicherheit, die Gewährleistung und den ordnungsgemäßen Betrieb des Produkts und/oder anderer Teile des Systems beeinträchtigen.

### SPEZIFIKATIONEN

Produkt	planeo Deco Smart
Artikelnummer	254N, 255N, 256N
Leuchtmittel	LED 5W AC/DC 12V
Leistung	5W
Lichtstrom	280 lm
Durchschn. Lebensdauer	25.000 Stunden
Abmessungen (H x Ø)	254N: 300 x 300 mm 255N: 400 x 400 mm 256N: 500 x 500 mm
Schutzart	IP44
Umgebungstemperatur	-20 °C bis 50 °C
Kabellänge	1,5m
Dimmbar	Ja
Auswechselbare Leuchte	Ja

### VERPACKUNGSGEHALT

#### [Bild A]

- 1 Leuchte Deco Smart
- 2 Erdspieß
- 3 Leuchtfoot
- 4 Konnektor 137a

**⚠** Überprüfen Sie, ob alle Teile in der Verpackung vorhanden sind. Bei Fragen zu Einzelteilen, Service, Reklamationen oder anderen Angelegenheiten können Sie uns jederzeit kontaktieren. E-Mail: [info@planeo.de](mailto:info@planeo.de).

### MONTAGE

#### [Bild B1]

#### OPTION 1: INSTALLATION AUF EINER FESTEN OBERFLÄCHE.

1. Schrauben Sie die 3 Schrauben von der Halterung ab[1].
2. Stecken Sie die Schraube in den Sockel[4] und schrauben Sie ihn wieder in die Halterung[1].
3. Wiederholen Sie den Vorgang für die anderen 2 Sockel.

#### [Bild B2]

#### OPTION 2: ERDUNGSMONTAGE.

1. Stecken Sie den Erdspieß[3] in die Halterung[1].
2. Setzen Sie die Vorrichtung in den Boden ein.

### AUSTAUSCHBARE LICHTQUELLE

#### [Bild C]

1. Entfernen Sie die 6 Schrauben aus der Halterung[1].
2. Entfernen Sie die Lichtquelle und ersetzen Sie sie durch eine neue.
3. Schrauben Sie die 6 Schrauben wieder in die Halterung[1] ein.

**⚠ Hinweis:** Der Gummiring muss vor dem Austausch des Glases wegen der Wasserbeständigkeit vollständig sauber sein.

### ZIGBEE

Die Produkte können über Zigbee miteinander kommunizieren, so dass die Reichweite unendlich ist. Der maximale Abstand zwischen zwei Produkten beträgt 20 Meter.

Damit das planeo SMART-System ordnungsgemäß funktioniert, muss der Transformator ständig eingeschaltet sein (verwenden Sie keinen Lichtsensor oder anderes Zubehör).

### LEUCHTEN VERBINDEN

1. Für die Verknüpfung einer Smart Leuchte ist ein Gateway erforderlich.
2. Schalten Sie die Leuchte ein, die sich am nächsten zum Gateway befindet.
3. Fügen Sie die Lichtquelle zur App hinzu: Klicken Sie auf „+“ und wählen Sie die Lichtquelle (Zigbee).
4. Geben Sie einen logischen Namen für die Leuchte ein.

Optional: Schalten Sie die zweitnächste Leuchte ein und wiederholen Sie die oben beschriebenen Schritte.

### LEUCHTE RESETTEN

Trennen Sie die Leuchte für 2 Sekunden vom Netzkabel. Schließen Sie die Leuchte dann wieder am Netzkabel an. Diesen Vorgang dreimal wiederholen.

## Deco Smart

### User manual

Thank you for purchasing the planeo Deco Smart. This document contains the required information for correct, efficient and safe use of the product. Consult the general manual of the planeo 12-volt system and the user manual of your transformer for more information about the set up and connection of your light plan.

Read the information in this manual carefully before using the product. Keep this manual near the product for consultation in the future.

### PRODUCT DESCRIPTION

The planeo Deco Smart is a LED lamp for outdoor use. This product may only be used as outdoor lighting in combination with the planeo 12-volt system. Any alterations made to the product may have consequences for the safety, guarantee and correct functioning of the product and/or other parts of the system.

### SPECIFICATIONS

Product	planeo Deco Smart
Article number	254N, 255N, 256N
Light source	LED 5W AC/DC 12V
Power	5W
Luminous flux	280 lm
Average lifetime	25.000 Hours
Dimensions (H x Ø)	254N: 300 x 300 mm 255N: 400 x 400 mm 256N: 500 x 500 mm
Protection class	IP44
Ambient temperature	-20 °C to 50 °C
Cable length	1,5m
Dimmable	Yes
Replaceable light source	Yes

### PACKAGING CONTENT

#### [Figure A]

- 1 Fixture Deco Smart
- 2 Spike
- 3 Lamp sockets
- 4 Konnektor 137a

⚠ Check if all parts are present in the packaging. For questions about parts, service, and any complaints or other remarks, you can always contact us.

E-mail: [info@planeo.de](mailto:info@planeo.de).

### INSTALLATION

#### [Figure B1]

#### OPTION 1: INSTALLATION ON A FIXED SURFACE.

1. Unscrew the 3 screws from the fixture[1].
2. Insert the screw into the base[4] and screw it back into the fixture[1].
3. Repeat for the other 2 bases.

#### [Figure B2]

#### OPTION 2: GROUND INSTALLATION.

1. Insert the ground spike[3] into the fixture[1].
2. Place the fixture in the ground.

### REPLACEABLE LIGHTSOURCE

#### [Figure C]

1. Remove the 6 screws from the fixture[1].
2. Remove the light source and replace it with a new one.
3. Tighten the 6 screws back into the fixture[1].

⚠ Note: The rubber ring must be completely clean before replacing the glass because of the water resistance.

### ZIGBEE

The products can communicate with each other via Zigbee, giving you an endless range. The maximum distance between two products is 20 meters. For the planeo SMART system to work properly, the transformer must be on continuously (do not use a light sensor or other accessories).

### PAIRING LIGHT

1. A Gateway is required for pairing a Smart light fixture.
2. Turn on the light fixture closest to the Gateway.
3. Add the light source to the app: click '+' and select the light source (Zigbee).
4. Enter a logical light-fixture name.

Optional: turn on the second-nearest light fixture and repeat the above steps.

### HOW TO RESET THE DECO SMART

Disconnect the light from the main cable for 2 seconds. Then reconnect the light to the main cable. Repeat this 3 times.



## Deco Smart

### Manuel de l'utilisateur

Nous vous remercions pour l'achat de planeo Deco Smart.

Ce document contient les informations nécessaires pour une utilisation adéquate, efficace et sûre du produit. Consultez le manuel de l'utilisateur de votre transformateur pour de plus amples informations sur l'aménagement et le raccordement de votre plan d'éclairage ou visitez notre site Web [info@planeo.de](mailto:info@planeo.de).

Lisez attentivement les informations sur le produit dans ce mode d'emploi pour la mise en service du produit. Conservez ce mode d'emploi à proximité du produit pour pouvoir le consulter ultérieurement.

### DESCRIPTION DU PRODUIT

Le planeo Deco Smart est une lampe LED pour l'extérieur. Ce produit s'utilise uniquement comme éclairage extérieur en combinaison avec le système 12-volts de planeo. Toute modification apportée au produit peut avoir des conséquences pour la sécurité, au niveau de la garantie et pour le fonctionnement adéquat du produit et/ou d'autres composants du système

### SPÉCIFICATIONS

Produit	planeo Deco Smart
Numéro d'article	254N, 255N, 256N
Source de lumière	LED 5W AC/DC 12V
Puissance	5W
Flux lumineux	280 lm
Durée de vie moyenne	25.000 Heure
Dimensions (H x Ø)	254N: 300 x 300 mm 255N: 400 x 400 mm 256N: 500 x 500 mm
Indice de protection	IP44
Température ambiante	-20 °C bis 50 °C
Longueur de câble	1,5m
Dimmable	Oui
Lumineuse remplaçable	Qui

### CONTENU DE L'EMBALLAGE

#### [Image A]

- 1 Luminaire Deco Smart
- 2 épi
- 3 Douille de lampe
- 4 Connecteur 137a

**⚠** Contrôlez que toutes les pièces soient bien présentes dans l'emballage. Vous pouvez toujours nous contacter pour des questions sur les pièces, le service, des plaintes éventuelles ou d'autres choses. Email : [info@planeo.de](mailto:info@planeo.de)

### MONTAGE

#### [Image B1]

#### OPTION 1 : INSTALLATION SUR UNE SURFACE FIXE.

1. Dévissez les 3 vis de l'appareil[1].
2. Insérez la vis dans la base[4] et revissez-la dans la fixation[1]
3. Répétez l'opération pour les 2 autres bases.

#### [Image B2]

#### OPTION 2 : INSTALLATION AU SOL.

1. Insérez le piquet de terre[3] dans le projecteur[1].
2. Placez le projecteur dans le sol.

### SOURCE LUMINEUSE REMPLAÇABLE

#### [Image C]

1. Retirez les 6 vis de l'appareil[1].
2. Retirez la source lumineuse et remplacez-la par une nouvelle.
3. Resserrez les 6 vis dans le projecteur[1].

**⚠** Remarque : L'anneau en caoutchouc doit être complètement propre avant de remplacer la verre en raison de la résistance à l'eau.

### ZIGBEE

Les produits peuvent communiquer entre eux via Zigbee, ce qui vous permet de disposer d'une portée illimitée. La distance maximale entre deux produits est de 20 mètres. Pour que le système planeo SMART fonctionne correctement, le transformateur doit être allumé en permanence (ne pas utiliser de capteur de lumière ou d'autres accessoires).

### ASSOCIATION DE LA LAMPE

1. Une passerelle est nécessaire pour l'association d'un Smart luminaire.
2. Allumez le luminaire qui est le plus proche de la passerelle.
3. Ajoutez la source lumineuse dans l'appli : cliquez sur « + » et sélectionnez la source lumineuse (Zigbee).
4. Indiquez un nom de luminaire logique.

En option : allumez le deuxième luminaire le plus proche et répétez les opérations ci-dessus.

### RÉINITIALISATION

Débranchez la lampe du câble principal pendant 2 secondes. Ensuite, reconnectez la lampe au câble principal. Répétez cette opération 3 fois.

**VEILIGHEID**

- Monteer dit product altijd zodanig dat het bereikbaar blijft voor onderhoud. Dit product mag niet vast worden ingegoten of ingemetseld.
- Schakel het systeem uit door de stekker van de transformator uit de wandcontactdoos te nemen voor het plegen van onderhoud.
- Reinig het product regelmatig met een zachte, schone doek. Vermijd schuurmiddelen die het oppervlak kunnen beschadigen.
- Reinig producten met RVS onderdelen eenmaal per 6 maanden met RVS reiniger.
- Gebruik geen hogedrukreiniger of agressieve chemische reinigingsmiddelen bij het schoonmaken van het product, dit kan onherstelbare schade aan het product veroorzaken.
- Beschermingsklasse III: dit product mag alleen worden aangesloten op veiligheidslaagspanning tot maximaal 12 volt.
- Dit product is bestand tegen een omgevings-temperatuur van: -20 tot 50 °C.
- Gebruik dit product niet in ruimtes waar brandbare gassen, dampen of vloeistoffen opgeslagen kunnen zijn.



Het product voldoet aan de eisen van de toepasselijke EG, UK en EAEU richtlijnen.



Voor vragen over onderdelen, service, eventuele klachten of andere zaken kunt u altijd bij ons terecht. E-mail: [info@planeo.de](mailto:info@planeo.de)



Afgedankte elektrische apparatuur mag niet in het huisvuil terecht komen. Breng, indien mogelijk, deze apparaten naar een recyclingbedrijf. Voor informatie over recycling kunt u terecht bij een gemeentelijk afvalverwerkingsbedrijf of bij uw dealer.

**SICHERHEIT**

- Bringen Sie dieses Produkt stets so an, dass es zu Bedienungs- und Wartungszwecken zugänglich bleibt.
- Schalten Sie das System aus, indem Sie den Transformator zur Wartung aus der Steckdose ziehen.
- Reinigen Sie das Produkt regelmäßig mit einem weichen, sauberen Tuch. Vermeiden Sie Schleifmittel, die die Oberfläche beschädigen können.
- Reinigen Sie Produkte mit Edelstahlteilen einmal alle 6 Monate mit Edelstahlreiniger.
- Verwenden Sie bei der Reinigung des Produkts keine Hochdruckreiniger oder aggressive chemische Reinigungsmittel, da dies zu irreparablen Schäden am Produkt führen kann.
- Schutzklasse III: Dieses Produkt darf nur mit Schutz-Kleinspannung bis maximal 12 Volt verbunden werden.
- Geeignet für Umgebungstemperatur ca: -20 tot 50 °C.
- Verwenden Sie diese Produkt nicht in Bereichen, in denen brennbare Gase, Dämpfe oder Flüssigkeiten auftreten oder gelagert werden können.



Das Produkt entspricht den Anforderungen der geltenden EG, EAEU und britischen Richtlinien.



Wenn Sie Fragen zu Einzelteilen oder zum Service haben, oder wenn Sie uns eine Beschwerde oder andere Hinweise übermitteln möchten, können Sie sich jederzeit an uns wenden. E-Mail: [info@planeo.de](mailto:info@planeo.de)



Entsorgen Sie elektrische Geräte nicht im Hausmüll. Nutzen Sie die Sammelstellen in ihrer Gemeinde. Fragen Sie Ihre Gemeindeverwaltung nach den Standorten der Sammelstellen.

**SAFETY**

- Always fit this product so that it can still be accessed for servicing or maintenance. This product must not be permanently embedded or bricked in.
- Turn off the system by pulling the plug of the transformer from the socket for maintenance.
- Regularly clean the product with a soft, clean cloth. Avoid abrasives that can damage the surface.
- Clean products with stainless steel parts with a stainless steel cleaning agent once per six months.
- Do not use a high pressure washer or aggressive chemical cleaning agents when cleaning the product. This can cause irreparable damage.
- Protection class III: this product may only be connected to safety extra-low voltage up to a maximum of 12 Volt.
- This product is suitable for outside temperatures of: -20 to 50 °C.
- Do not use this product in areas where combustible gases, fumes or liquids may be stored.

**CE UK CA EAC** The product meets the requirements of the applicable EC, UK and EAEU guidelines.



For questions about parts, service, any complaints or other matters, you can contact us at any time.  
E-mail: [info@planeo.de](mailto:info@planeo.de)



Discarded electrical equipment must not be put in the household waste. If possible, take it to a recycling company. For details of recycling, contact a municipal waste processing company or your dealer.

**SÉCURITÉ**

- Installez ce produit de telle sorte qu'il soit accessible pour la réparation ou l'entretien. Ce produit ne doit jamais être encastré ou imbriqué de façon permanente.
- Débranchez le système en retirant la fiche de la prise de courant murale avant d'effectuer l'entretien.
- Nettoyez régulièrement le produit avec un chiffon doux et propre. Évitez les produits abrasifs qui peuvent endommager la surface.
- Nettoyez les produits avec des éléments en inox une fois tous les 6 mois avec un nettoyeur pour acier inoxydable.
- N'utilisez pas de nettoyeur haute-pression ou de nettoyeurs chimiques agressifs pour nettoyer le produit, cela peut entraîner des dommages irréparables pour le produit.
- Classe de protection III: ce produit ne peut être raccordé qu'à une très faible tension de sécurité d'une puissance maximale 12 Volts.
- Ce produit est adapté à une température extérieure de: -20 à 50 °C.
- N'utilisez pas ce produit dans des lieux de stockage de gaz inflammables, de sources d'émanations ou de liquides.

**CE UK CA EAC** Le produit est conforme aux exigences des directives CE, EAEU et britanniques applicables.



Pour tout renseignement concernant les pièces de rechange et les réparations ou pour les éventuelles plaintes et autres problèmes, n'hésitez pas à nous contacter à l'adresse suivante: [info@planeo.de](mailto:info@planeo.de)



Ne pas jeter les équipements électriques usagés dans la poubelle domestique. Si possible, remettez-les à une entreprise de recyclage. Pour tout détail concernant le recyclage, contactez un organisme municipal de traitement des déchets ou votre revendeur.